



METEOROLOGISCHE DIENST NEDERLANDSE ANTILLEN EN ARUBA

Seru Mahuma z/n Curaçao, Nederlandse Antillen,
Tel: +599 9 839.3366 Fax: +599 9 868.3999

PERSBERICHT

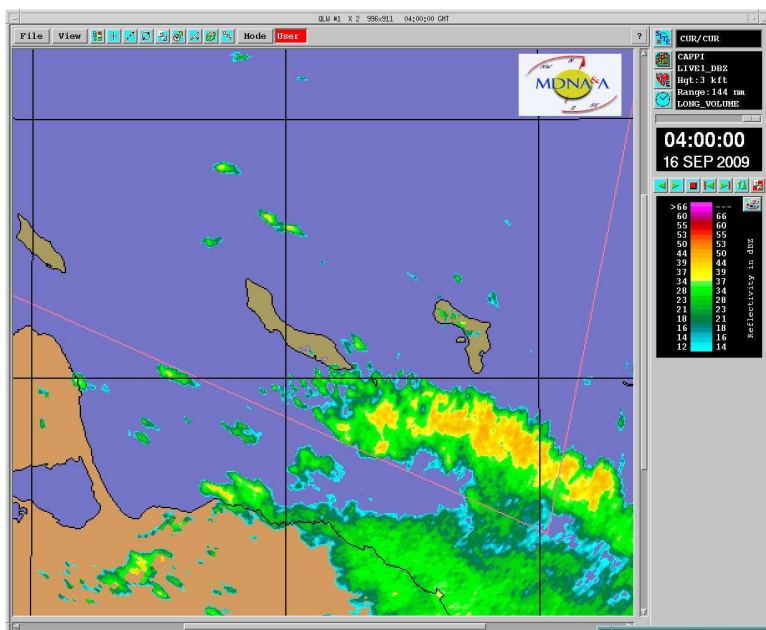
ONWEERSCOMPLEXEN NADER VERKLAARD

Gedurende de vroege avond van dinsdag 15 september 2009 ontstond boven het noorden van Venezuela een onweerscomplex, dat onderdeel was van een grotere storing in de middelste en hogere luchtlagen boven het oostelijk Caribisch Gebied. Dit complex, dat duidelijk te zien was op radar- en satellietbeelden, breidde zich gedurende de avond geleidelijk in noordwestelijke richting uit, in de richting van Bonaire en Curaçao. Op beelden van de weerradar van 23:30 en 24:00 uur is bovendien een buienlijn te zien die zich voor het onweerscomplex verplaatste, en mogelijk veroorzaakt werd door een *downburst*.

Een *downburst* is een omlaag gericht windveld in een bui of buiencomplex dat, aangekomen op grondniveau, een horizontaal windveld genereert (*gust front*) met windsnelheden die soms schade kunnen aanrichten. Meestal veroorzaakt een gust front een buienlijn, die zichtbaar wordt op weerradarbeelden.

Op zowel Hato Airport als Flamingo Airport, draaide de wind rond middernacht naar het zuiden en de windsnelheid nam toe tot krachtig. De sterkste uitschieters op de Bonairiaanse en Curaçaoose luchthavens bedroegen respectievelijk 30 en 29 knopen (56 en 54 km/uur). Ook de luchttemperatuur op beide luchthavens toonde een snelle daling van drie tot vier graden.

Even opmerkelijk als het gedrag van de wind en de luchttemperatuur was hoe een groot regengebied, dat beide eilanden had genaderd, na middernacht vrij snel in betekenis afnam en tegelijkertijd ook in oostelijke richting trok. Daardoor bleef het op de meeste plaatsen op Curaçao nagenoeg droog en ook op Bonaire waren de gemeten regenhoeveelheden niet bijzonder groot (over het algemeen minder dan 5 mm).



Weerradarbeeld van middernacht op 16 september 2009